



Exercice et solution 3B.6

Variabilité des coûts

Une étude sur la fabrication et la mise en marché d'un nouveau produit révèle les chiffres suivants :

Prix de vente suggéré	5,00 \$
Frais au niveau de 100 000 unités	250 000

Coût marginal moyen

Entre 100 000 et 200 000 unités	2,50
Entre 200 000 et 250 000 unités	3,00
Entre 250 000 et 300 000 unités	4,00

On ne peut songer à produire moins de 100 000 unités

Travail pratique :

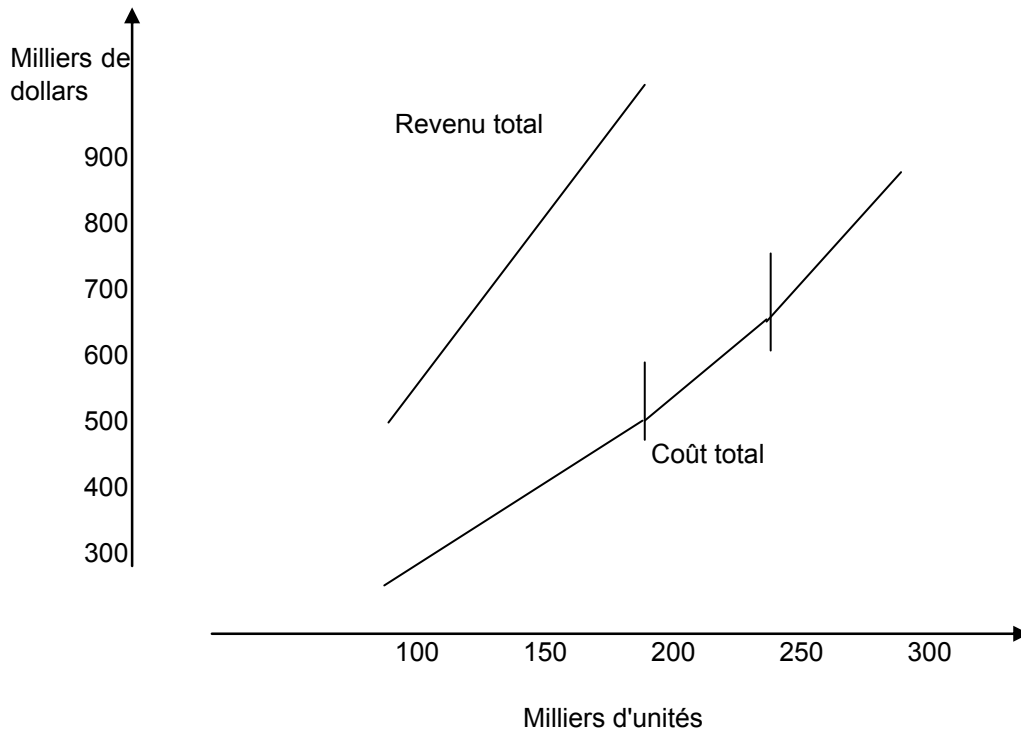
- Tracez la fonction de revenu total et la fonction du coût total.
- Tracez la droite du coût total en ne disposant que de l'information suivante : le coût total est de 650 000 \$ au niveau de 250 000 unités et de 850 000 \$ au niveau de 300 000 unités.
- Commentez l'utilisation du modèle traditionnel de l'analyse CVB et interprétez le segment significatif, si le niveau prévu d'activité est de 275 000 unités.

Source : Omer Crôteau, Léo-Paul Ouellette, Vernet Félix et Hugues Boisvert (*Comptabilité de gestion*)

Exercice et solution 3B.6 (suite)

Solution :

a) et b)



b) Selon les informations fournies :

Entre les niveaux de 100 000 et de 200 000 unités, le coût unitaire augmente en moyenne de 2,50 \$;

Entre les niveaux de 200 000 et de 250 000 unités, le coût unitaire augmente en moyenne de 3,00\$;

Entre les niveaux de 250 000 et de 300 000 unités, le coût unitaire augmente en moyenne de 4,00 \$.

Cela implique que 250 000 \$ représentent non pas les frais fixes, mais les frais au niveau minimum d'activité.

Si le niveau prévu est de 275 000 unités, cela signifie que toute variation autour de ce niveau (à l'intérieur du segment significatif) produira une variation moyenne de 4 \$ du coût unitaire de fabrication.

Source : Omer Crôteau, Léo-Paul Ouellette, Vernet Félix et Hugues Boisvert (Comptabilité de gestion)