

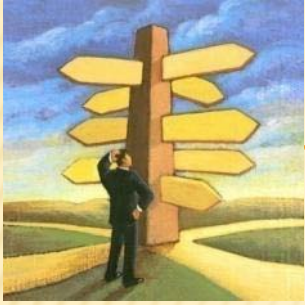
« Pour la suite du monde », Développement durable ou décroissance soutenable ?  
Colloque HEC Montréal, 18-19 mai 2009



*Ghislaine Destais*  
LEPII-CNRS-UPMF, Grenoble



« Pour la suite du monde », Développement durable ou décroissance soutenable ?  
Colloque HEC Montréal, 18-19 mai 2009



# **LES ANALYSES DE LA DURABILITE EN ECONOMIE**

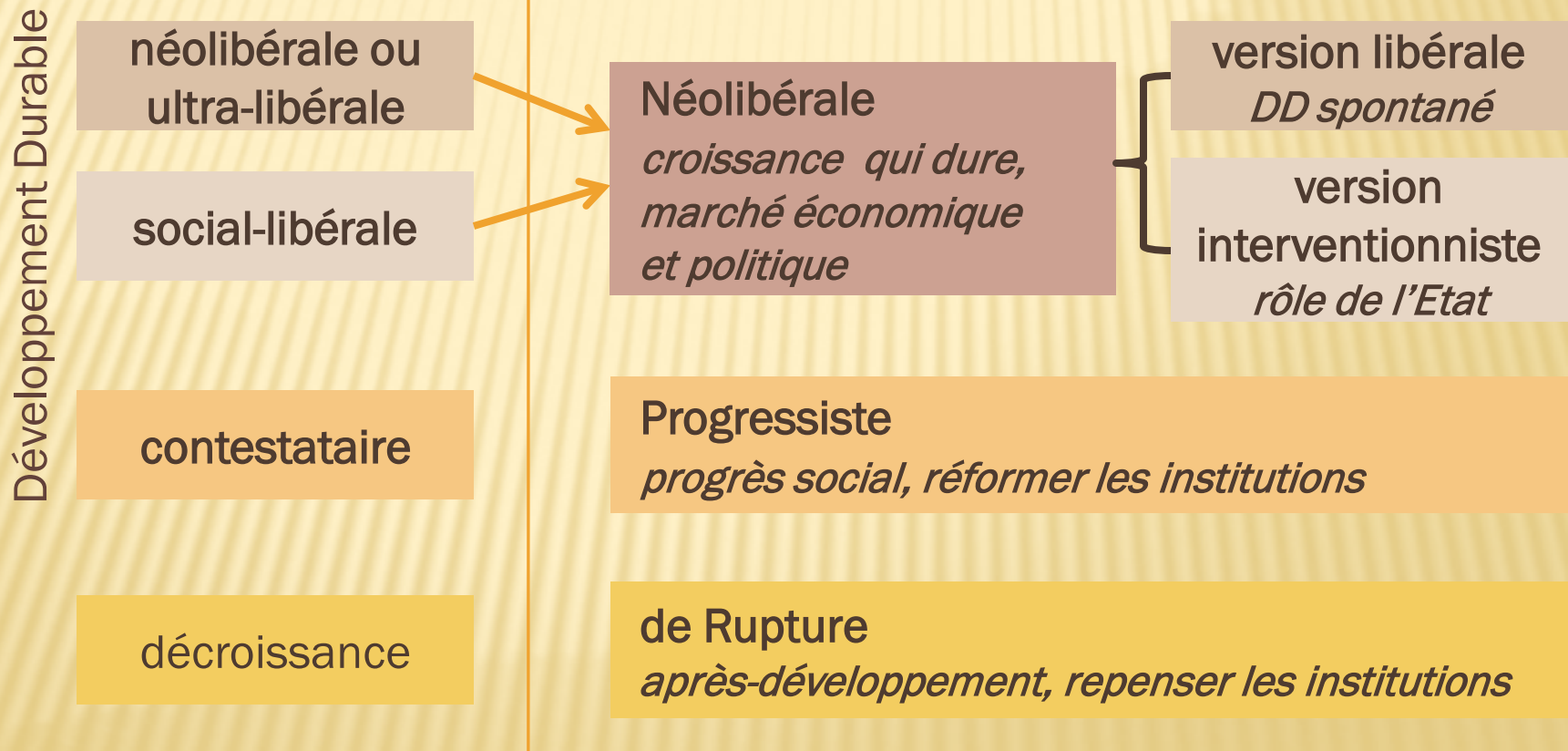
## **FONDEMENTS THEORIQUES ET IMPLICATIONS NORMATIVES**

*Bernard Billaudot - Ghislaine Destais*  
LEPII-CNRS-UPMF, Grenoble

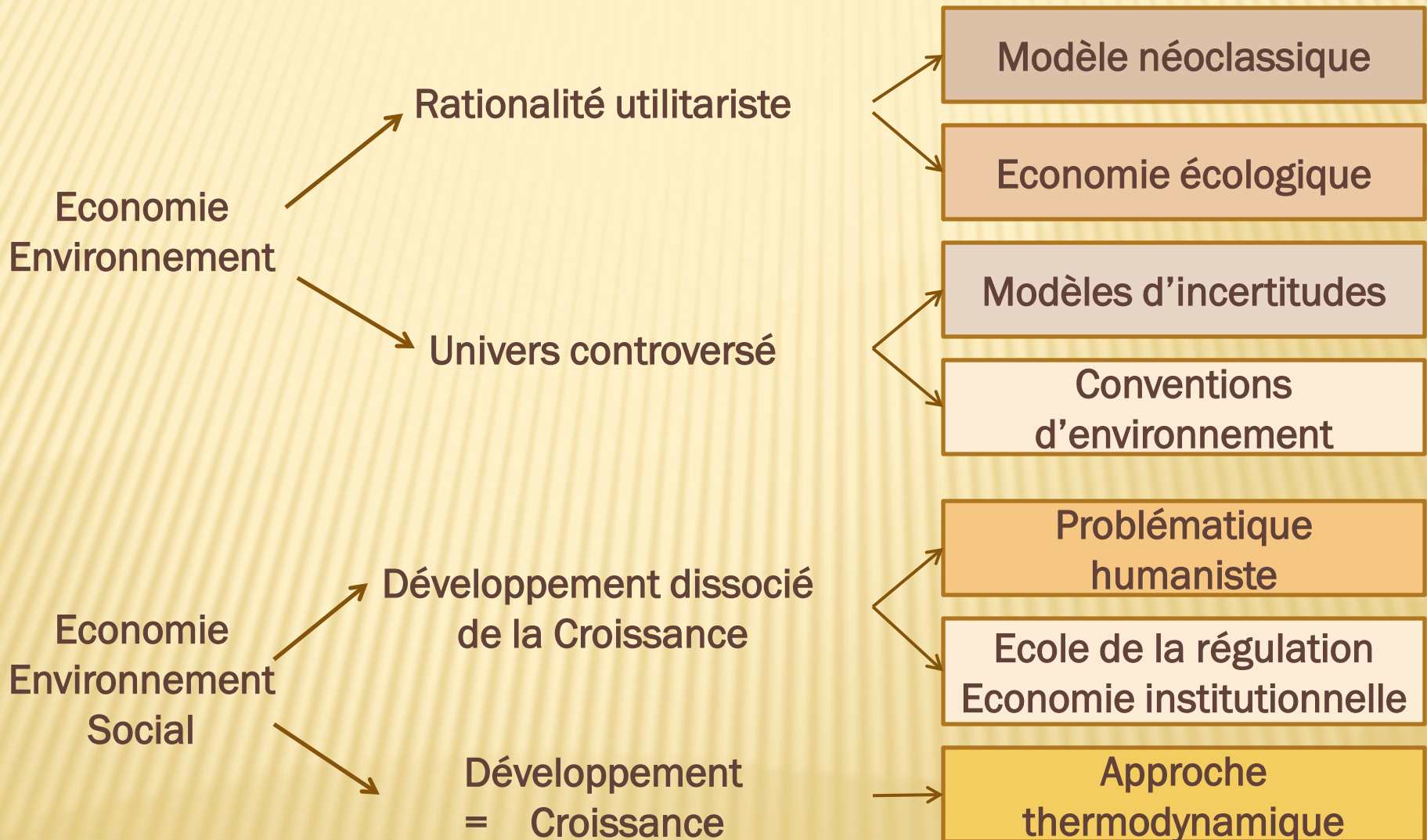


# UN LARGE ÉVENTAIL DE POSITIONS POLITIQUES

## Notre typologie

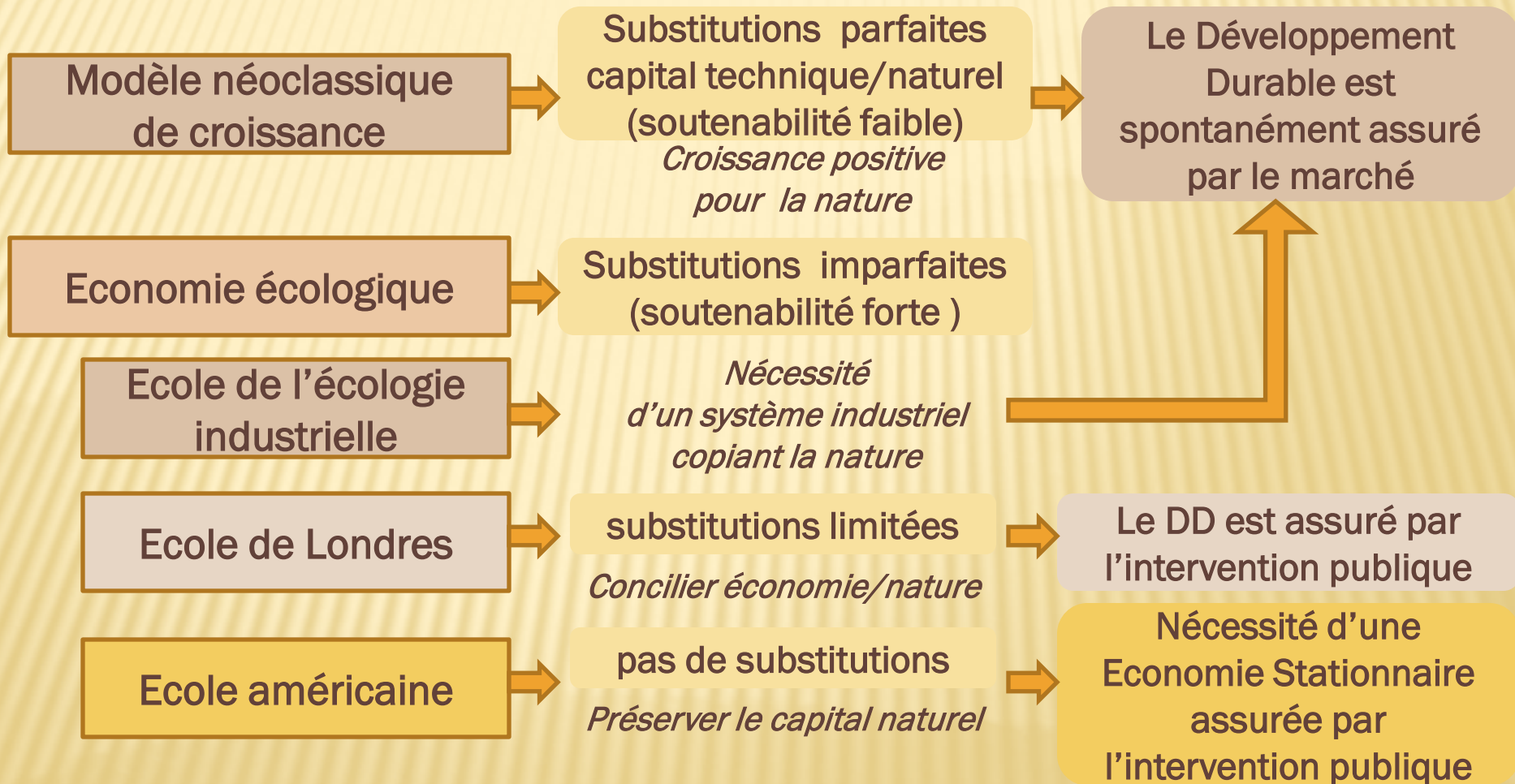


# GRILLE DE LECTURE DES THEORIES ECONOMIQUES



# ANALYSES ECONOMIE-ENVIRONNEMENT

## RATIONALITÉ UTILITARISTE



# ANALYSES ECONOMIE-ENVIRONNEMENT

## UNIVERS CONTROVERSÉ

Modèles d'incertitudes

Incertitude  
scientifique radicale

*Concilier économie/nature*

Le DD est assuré par  
l'intervention publique

Conventions  
d'environnement

Controverses morales

*Débat démocratique  
sur le sens de la durabilité*

Analyse ouverte au  
plan normatif



# ANALYSES ECONOMIE-ENVIRONNEMENT-SOCIAL

## DÉVELOPPEMENT NON ASSIMILABLE À LA CROISSANCE



## PAS DE DÉVELOPPEMENT SANS CROISSANCE



# UNE JUXTAPOSITION D'ÉCOLES

---

## Des analyses différentes de la durabilité

- la durabilité n'a pas le même sens
- des implications normatives globalement contradictoires, mais dont certaines se rejoignent

## Des présupposés différents

- délimitation de l'économie
- définitions de la croissance et du développement
- de la valeur (principe de bien supérieur commun)
- définition de la rationalité
- des hypothèses pas toujours explicites





# DES PRÉSUPPOSÉS DIFFÉRENTS

Modèle néoclassique

Economie écologique

Modèles d'incertitudes

Conventions  
d'environnement

Problématique  
humaniste

Approche  
thermodynamique

Economie institutionnelle  
Ecole de la régulation

## EXEMPLE DE LA DÉFINITION DE L'ÉCONOMIE

Délimitation formelle

*espace des activités  
allant au-delà d'un désir d'utilité  
avec une préoccupation d'efficience*

Délimitation substantielle

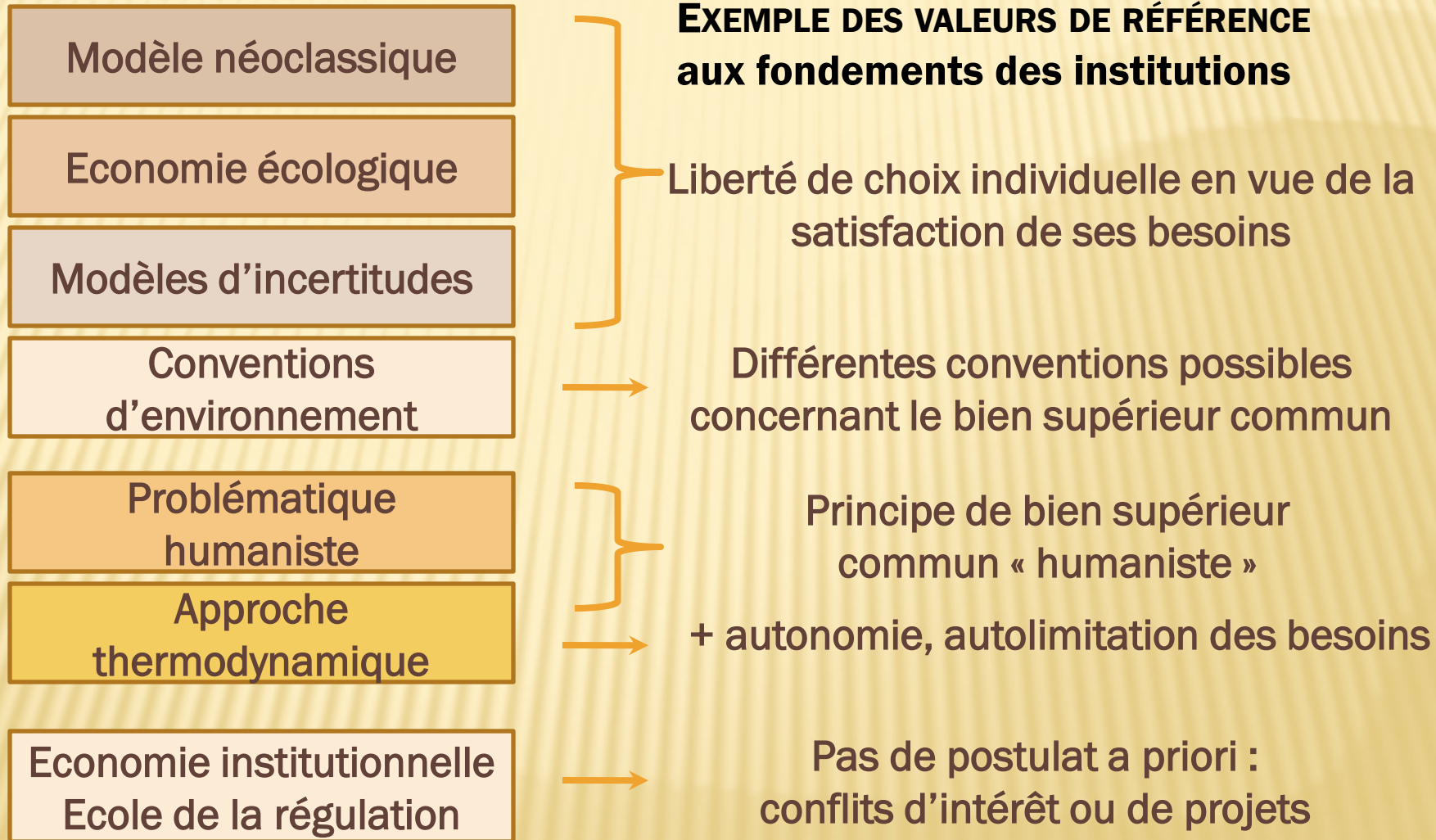
*domaine de la production et  
distribution des richesses*

Délimitation historique et institutionnelle

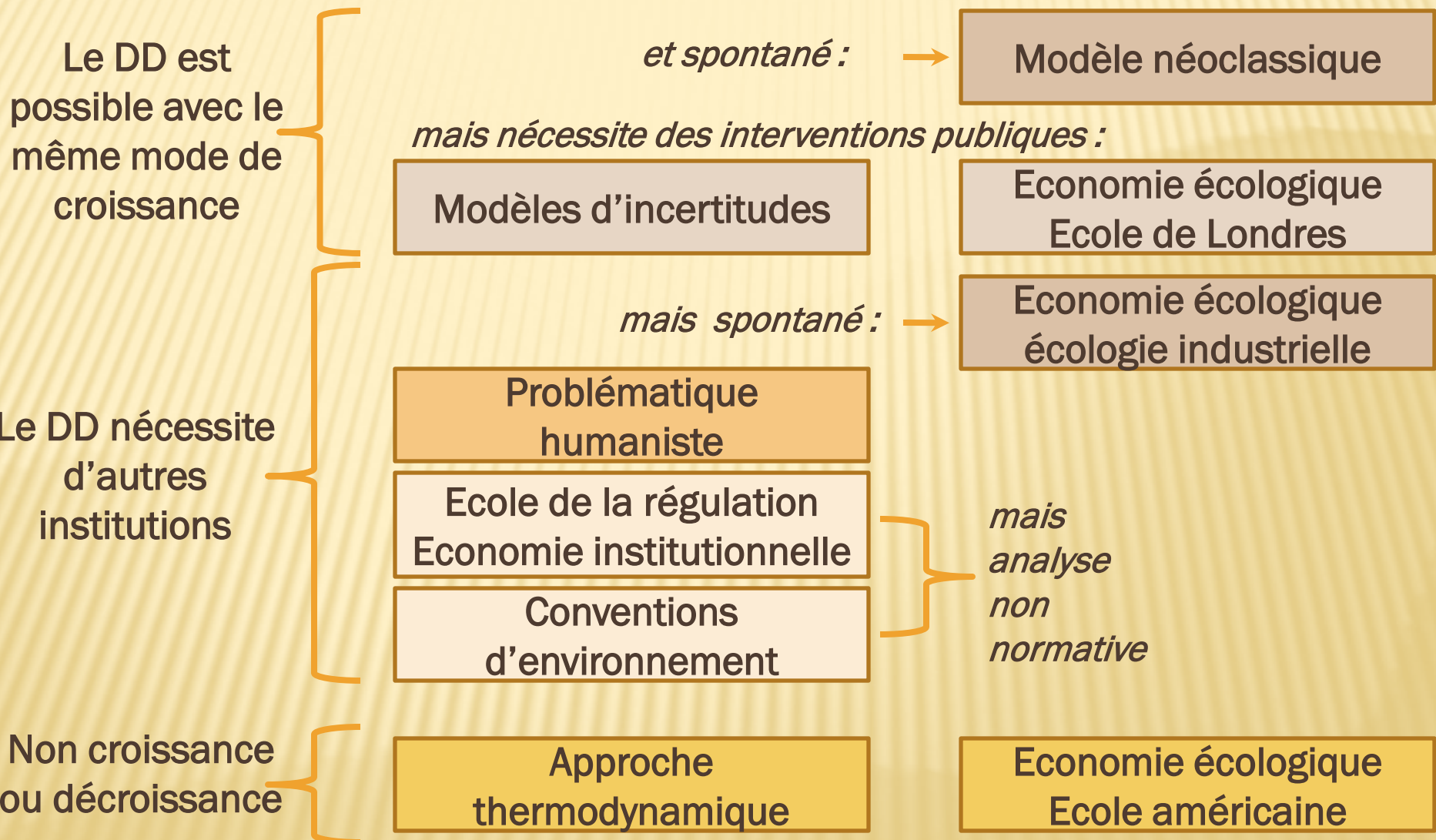
*ensemble des pratiques  
conduites en monnaie*



# DES PRÉSUPPOSÉS DIFFÉRENTS



# UNE DIVERSITÉ D'IMPLICATIONS NORMATIVES



# RETOUR SUR LES POSITIONS POLITIQUES

## Analyses « scientifiques »

Modèle néoclassique

Ecologie industrielle  
Economie écologique

Modèles d'incertitudes

Ecole de Londres  
Economie écologique

Problématique  
humaniste

Conventions  
d'environnement

Ecole de la régulation  
Economie institutionnelle

Approche  
thermodynamique

Ecole américaine  
Economie écologique

## Positions politiques

néolibérale  
libérale

néolibérale  
interventionniste

progressiste

de rupture





## POUR CONCLURE

